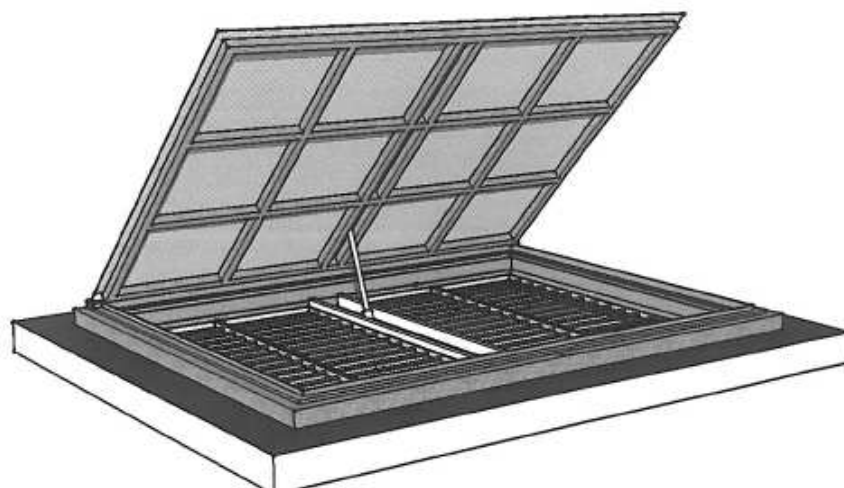


Descriptif technique des trappes non carrossables



SBthermique

SBthermique France SA

2 ZA Beptenoud Nord

F-38460 VILLEMORIEU

☎ +33 (0)4 74 90 43 08

☎ +33 (0)4 74 90 49 96

✉ info@sbthermique.fr

www.sbthermique.fr

SBthermique Suisse SA

Route de la Rougève 74

CH-1623 SEMSALES

☎ +41 (0)26 918 72 47

☎ +41 (0)26 918 72 48

✉ sbthermique@bluewin.ch

www.sbthermique.com

SBthermique Belux

Chaussée de Louvain, 42

B-5310 EGHEZEE

☎ +32 (0)81 20 13 43

☎ +32 (0)81 20 14 52

✉ info-belgique@sbthermique.com

www.sbthermique.com

Sommaire

1. Présentation générale	2
2. Descriptif armoire de commande.....	3
3. Descriptif groupe hydraulique	4
4. Dimensions de la trappe non carrossable.....	5
5. Photos de la trappe sur chantier	6

Date de mise à jour du document : Mars 2012

1. Présentation générale

Type : Trappe non carrossable sur silo de chaufferie à bois déchiqueté, sans récupération des eaux pluviales.

La trappe est dimensionnée de façon à être compatible avec les bennes de livraison de bois déchiqueté.

La charge maximale admissible est de 200 kg / m².

La trappe (structure acier larmé) est composée de 3 parties :

- Un habillage de la trémie béton
- Un couvercle supérieur articulé
- Une grille de protection anti-chute, démontable en 4 modules et avec une trappe de passage homme.

La trappe est munie d'un système de levage du couvercle supérieur par vérin hydraulique, commandé par une armoire de gestion électrique. Elle peut aussi être ouverte sans l'assistance des vérins hydrauliques avec un moyen de manutention adapté.

Il est possible de commander plusieurs trappes à partir de la même armoire de gestion.

Il est important de prendre connaissance du livret d'utilisation.

Options possibles :

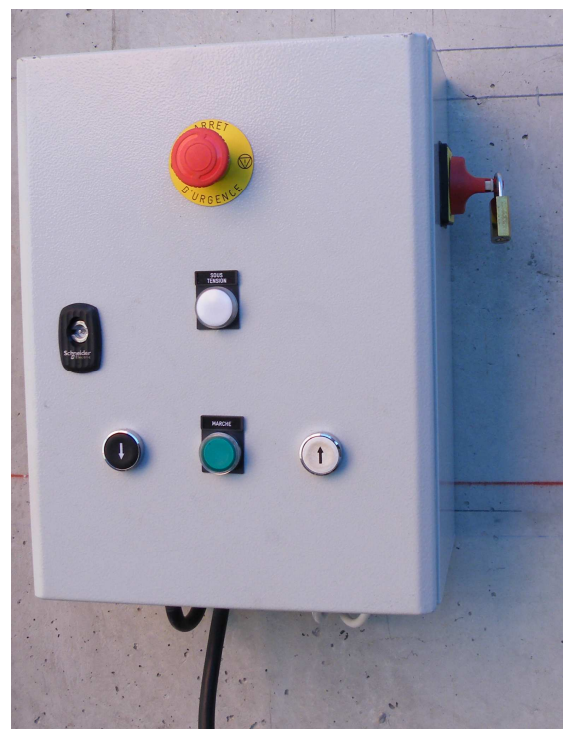
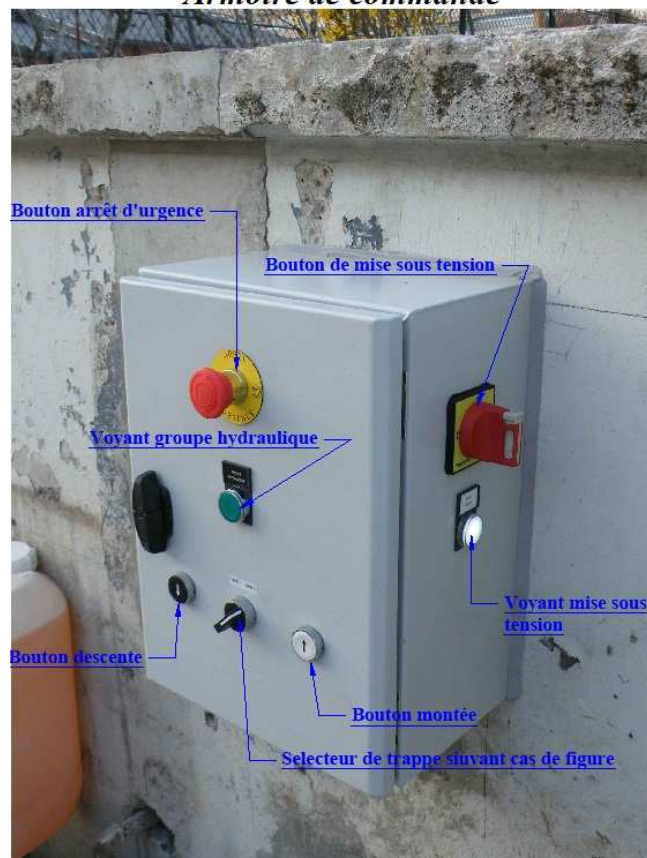
- Installation de garde-corps et de câble chauffant.

2. Descriptif armoire de commande

Ensemble comprenant :

- Un coffret métallique
- Un sélecteur, si plusieurs trappes sont à commander
- Une protection du moteur triphasé de 1,1 kW
- Une commande d'ouverture
- Une commande de fermeture
- Un bouton d'arrêt d'urgence
- Un circuit de commande des électrovannes en 24 V
- Une protection du circuit de commande
- Un contrôleur de phase pour éviter tout risque d'inversion du moteur

Armoire de commande



3. Descriptif groupe hydraulique

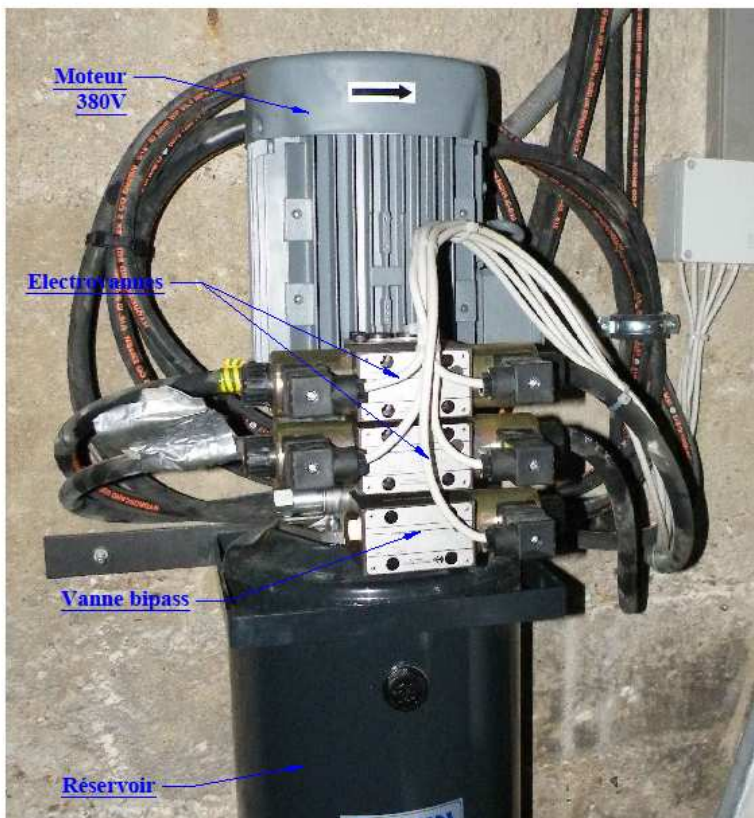
Dans le cas d'une seule trappe non carrossable, le groupe hydraulique est embarqué sur la trappe.

Dans tous les autres cas, le groupe est toujours séparé du silo. Dans le cas de silo avec fond racleur, il est monté dans le local hydraulique lorsque c'est possible.

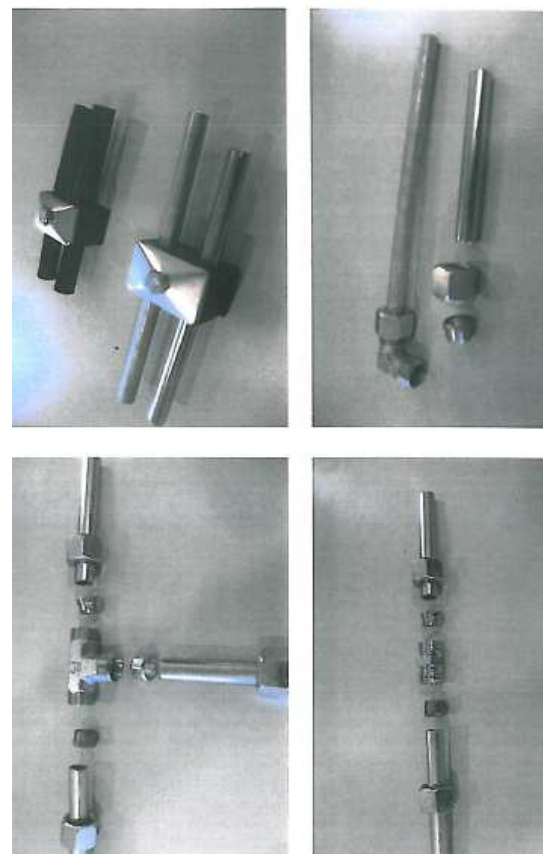
Groupe hydraulique composé de :

- Une centrale hydraulique commandant le vérin (Puissance 1,1 kW)
- Un moteur triphasé 400V
- Une pompe à engrenage
- Un réservoir d'huile en acier (contenance suivant le nombre de trappes à commander)
- Vérin hydraulique double effet:
 - Fût acier diamètre 80 mm
 - Tige diamètre 30 mm avec rotule
 - Course de 800 mm
 - Tourillons diamètre 40 mm
 - Poussée par vérin : 2,3 tonnes

Centrale hydraulique pour commander 2 trappes



RACCORD HYDRAULIQUE RIGIDE



4. Dimensions de la trappe non carrossable

De série deux tailles de trappe sont proposées :

Petite taille : modèle TNCAR3,3x2,8

Dimensions utiles

Ouverture effective de passage de bois : 3110 x 2570 mm

Angle d'ouverture 76°

Maçonnerie

Dimensions Hors-tout:3300 x 2800 mm

Dimensions intérieures de l'ouverture dans le béton (trémie) :3210 x 2670 mm

Masse : environ 950 kg

Temps d'ouverture d'environ 37 s / Temps de fermeture d'environ 25 s.

Charge admissible : 200 kg / m²

Grande taille : modèle TNCAR3,7x3,3

Dimensions utiles

Ouverture effective de passage de bois : 3510 x 3070 mm

Angle d'ouverture 76°

Maçonnerie

Dimensions Hors-tout:3700 x 3300 mm

Dimensions intérieures de l'ouverture dans le béton (trémie) :3610 x 3170 mm

Masse : environ 1100 kg

Temps d'ouverture d'environ 37 s / Temps de fermeture d'environ 25 s.

Charge admissible : 200 kg / m²

Groupe hydraulique

Les dimensions données sont celles du groupe pour une seule trappe. Elles sont identiques quelle que soit la taille de la trappe et peuvent varier en fonction de la contenance du réservoir d'huile en cas de plusieurs trappes

- Contenance du réservoir d'huile : 7L
- Encombrement : Hauteur * largeur *profondeur 640 x 360 x 360 cm
- Masse du groupe hydraulique : environ 35 kg.

Grille de sécurité anti-chute :

- 4 modules démontables
- Trappe de passage homme pour accès au silo
- Distance maxi entre barreaux : 200 mm

5. Photos de la trappe sur chantier



Note : la trappe non carrossable ne dispose désormais que d'un vérin central (la photo concerne un modèle spécifique qui n'existe plus à ce jour).



Grille de sécurité avec trappe de passage homme ouverte (pour accéder au silo)

Note : la trappe non carrossable ne dispose désormais que d'un vérin central (la photo concerne un modèle spécifique qui n'existe plus à ce jour).