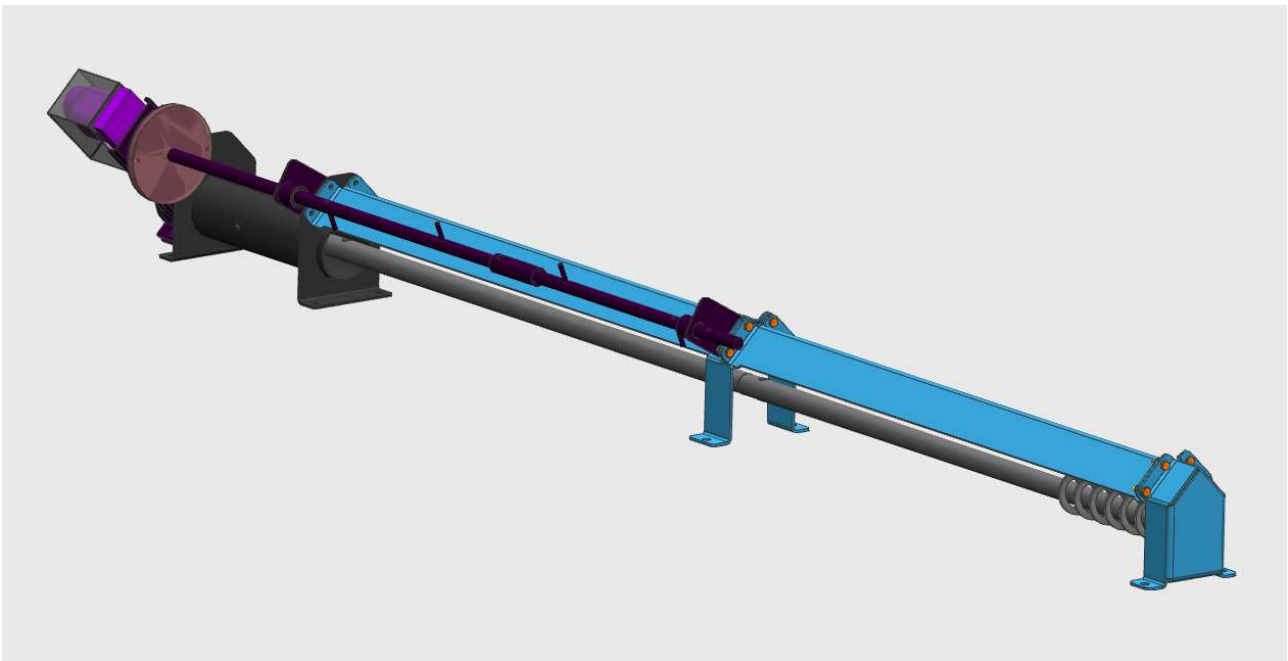


# Montageanleitung Pelletsrührer

## pelletstar T-Control 10-60



Art-Nr.: A031000-900

Herz Energietechnik GmbH  
Herzstraße 1, 7423 Pinkafeld  
Österreich/Austria  
☎ +43 (0) 3357 / 42 84 0  
☎ +43 (0) 3357 / 42 84 0 – 190  
✉ office-energie@herz.eu

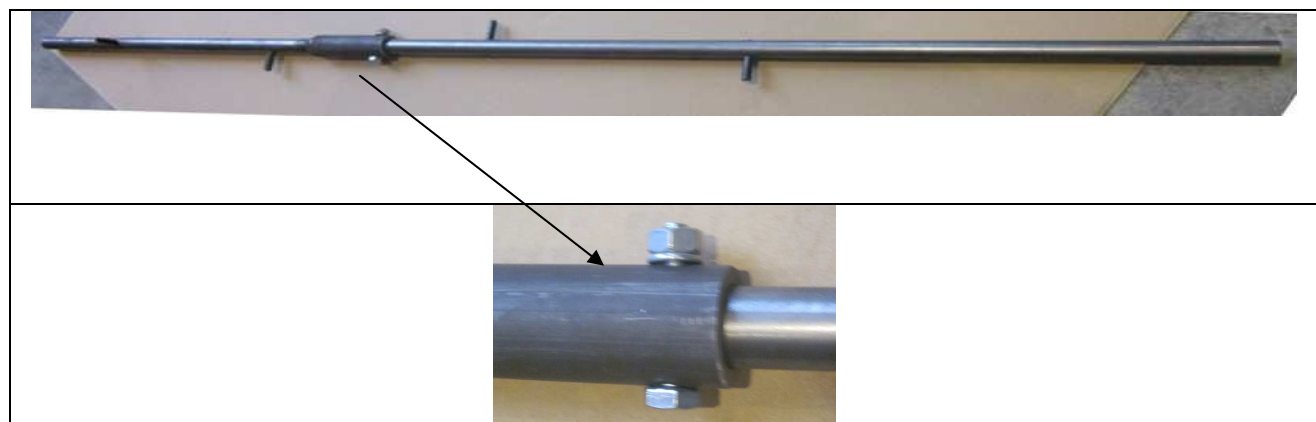
# ÜBERSICHT



Übersicht Einzelteile

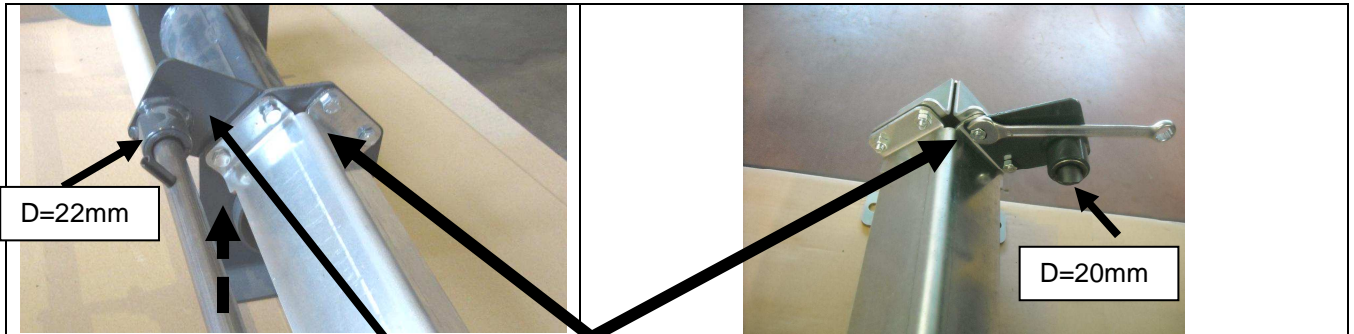


Pelletsrührer nach Montage

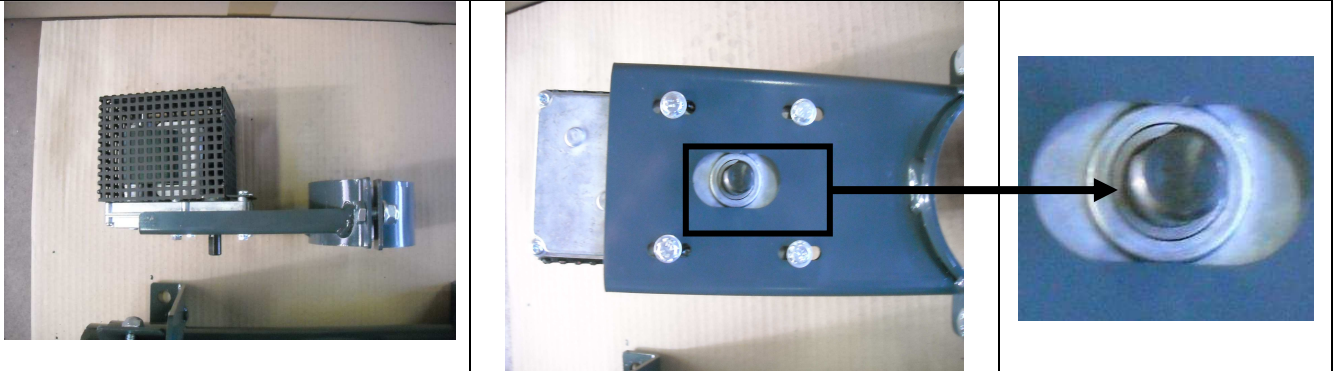


Zusammenbau der bei Anlieferung geteilten Welle

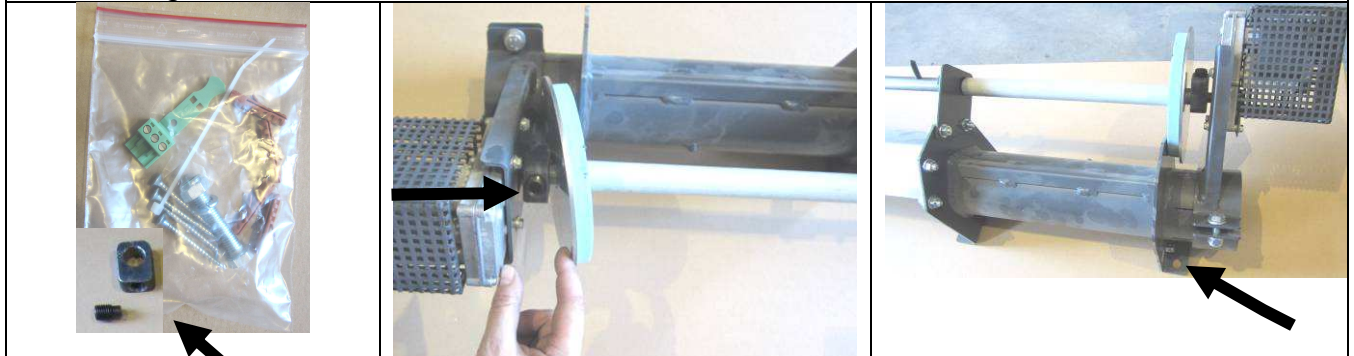
# MONTAGE



Zwei Halterungen auf dem ersten Meter nach dem Mauerdurchgangstück montieren, Gestänge einfädeln und Abdeckung für Mauerdurchbruch aufschieben. Schrauben sind im Lieferumfang enthalten.

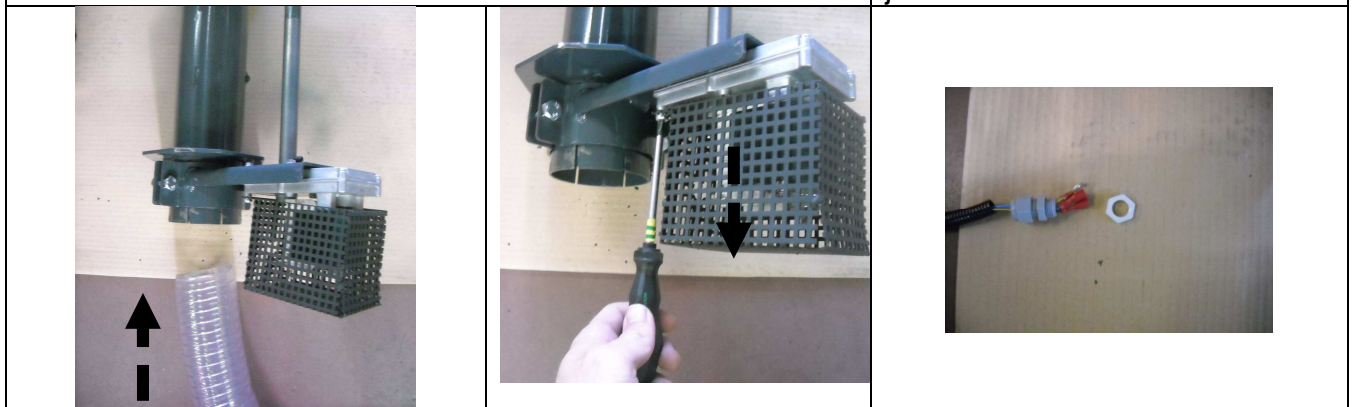


Bei Montage des Motors auf die flache Seite des Motorstummels achten...



...damit der Gewindestift (einkleben) beim Befestigen des Gestänges auf die flache Seite des Motorstummels drückt.

Schelle mit Motor auf das Austragsystem schieben und justieren.

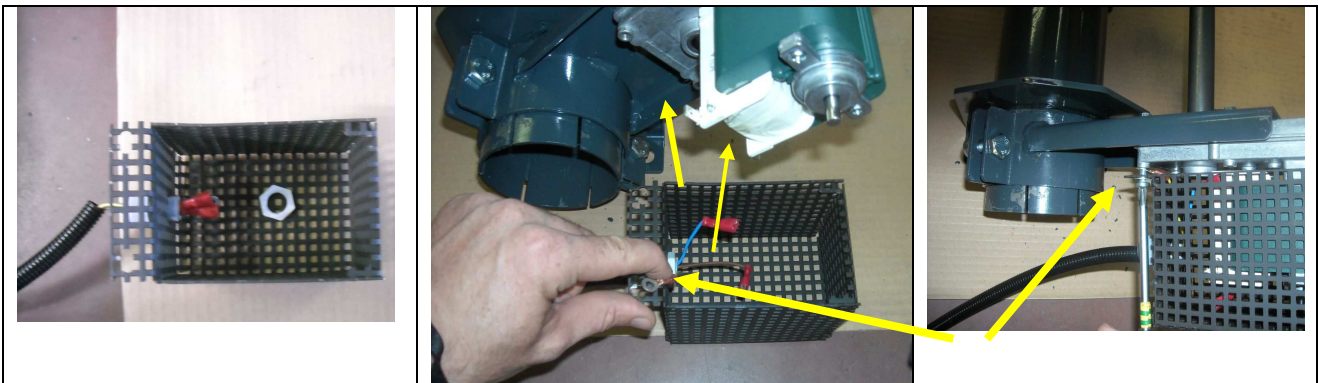


Schlauch einschieben und Motor befestigen. Alle Schrauben festziehen.

Schutzgitter abnehmen.

Mutter von Anbauverschraubung lösen.





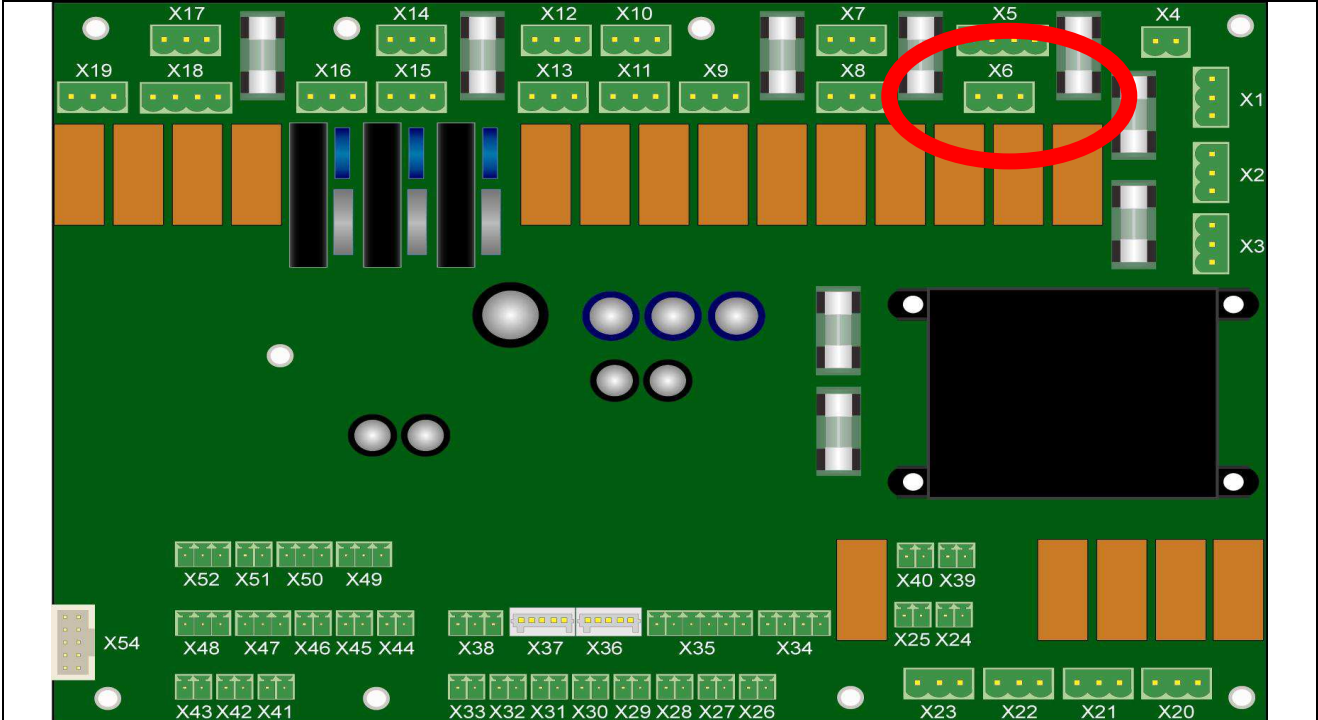
Anbauverschraubung an Gitter mittels Mutter befestigen.

Kabelklemmen an die Kontakte anbringen.

Erdung an Befestigungsschraube anbringen.



Anderes Ende an Phoenixstecker klemmen.



An Steckplatz X6 des Leistungsteils anbringen.