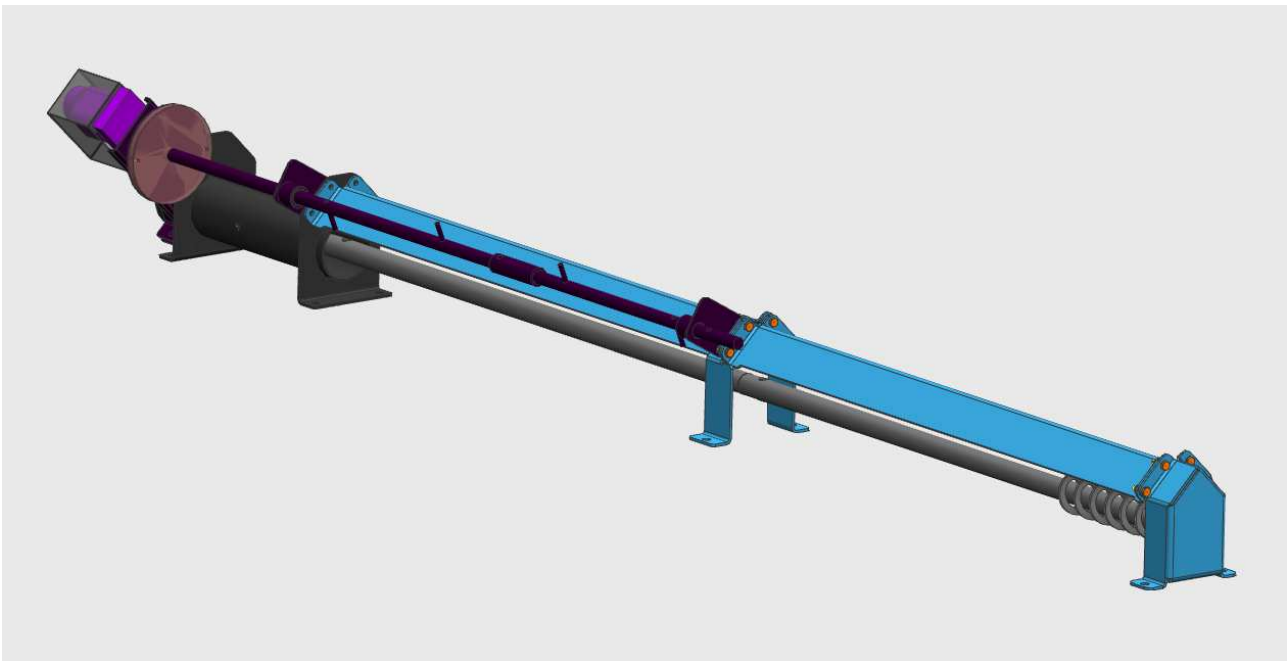


Instruction de montage de l'oscillateur

pelletstar BioControl 10-60



Art-Nr.: A031000-900

SB Thermique France

ZA Beptenoud Nord

38460 V illemoirieu

Tél : +33(0)4 74 90 43 08

Fax:+33(0)4 74 90 49 96

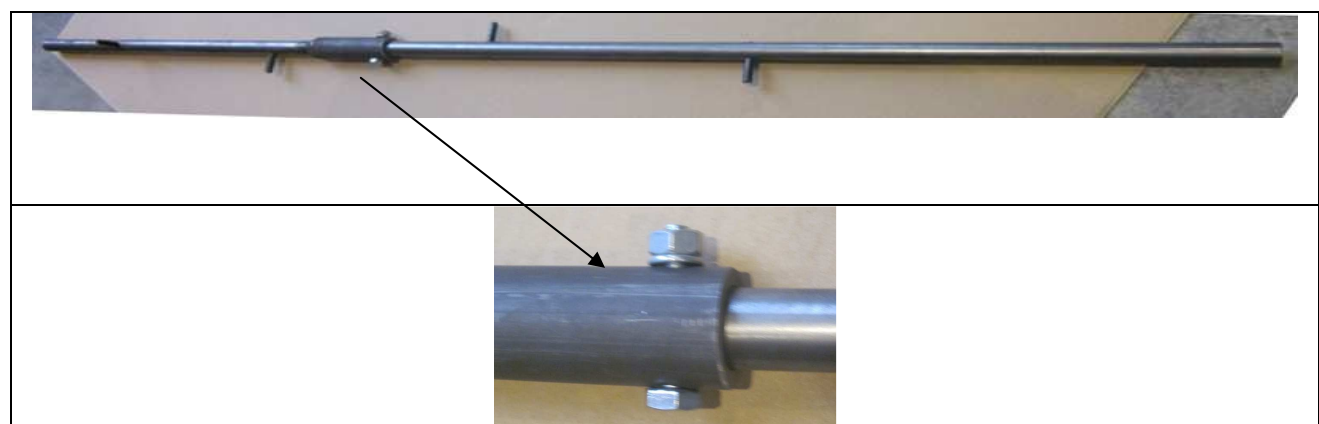
VUE D'ENSEMBLE



Vue d'ensemble

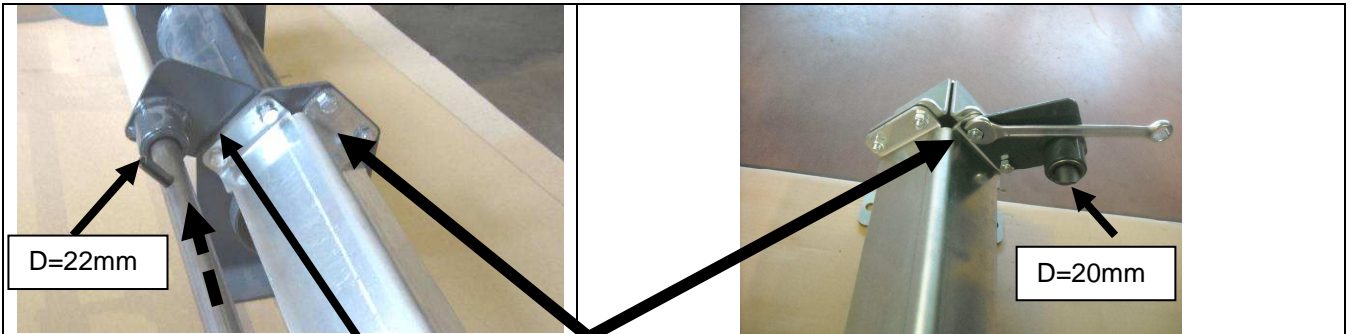


Oscillateur monté

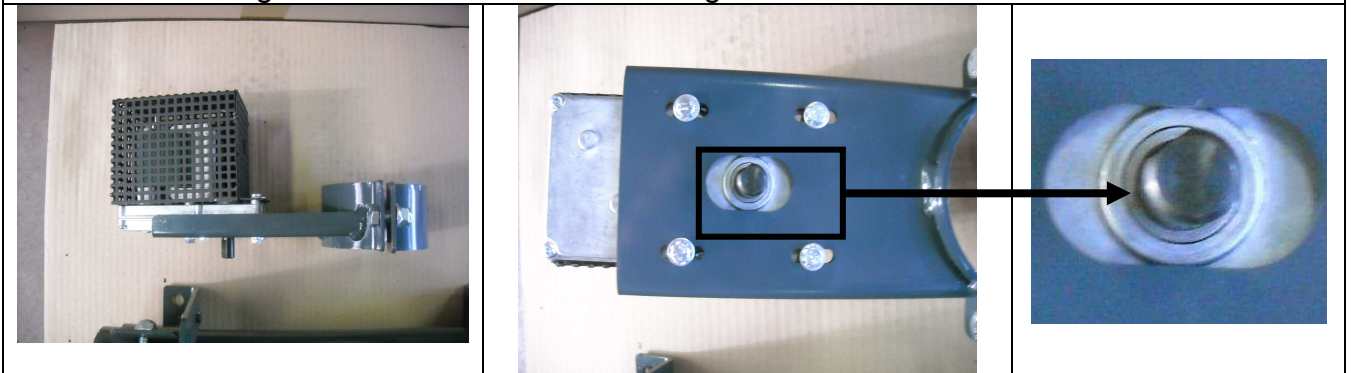


Systeme d'assemblage de l'axe oscillateur

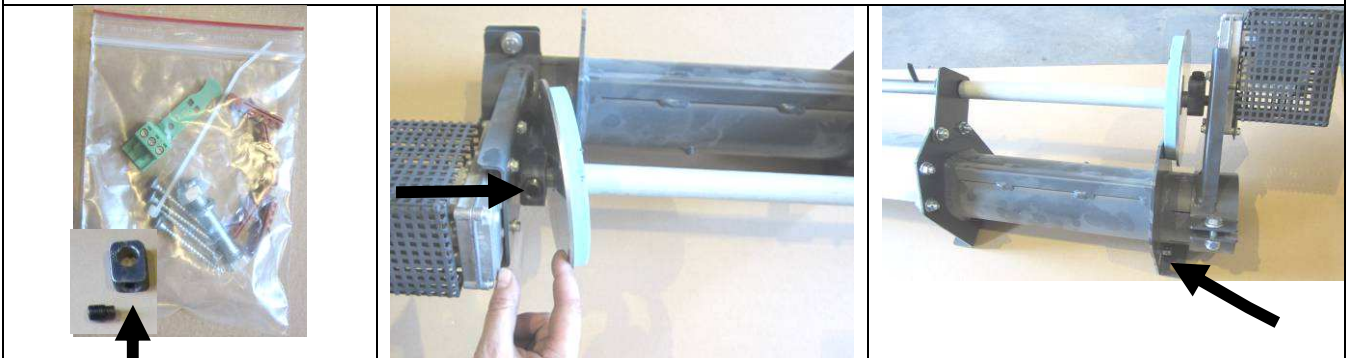
MONTAGE



Monter les deux supports d'axe sur l'élément profilé qui suit le passe cloison, ensuite inséré l'axe dans son logement et vérifier tous les serrages.

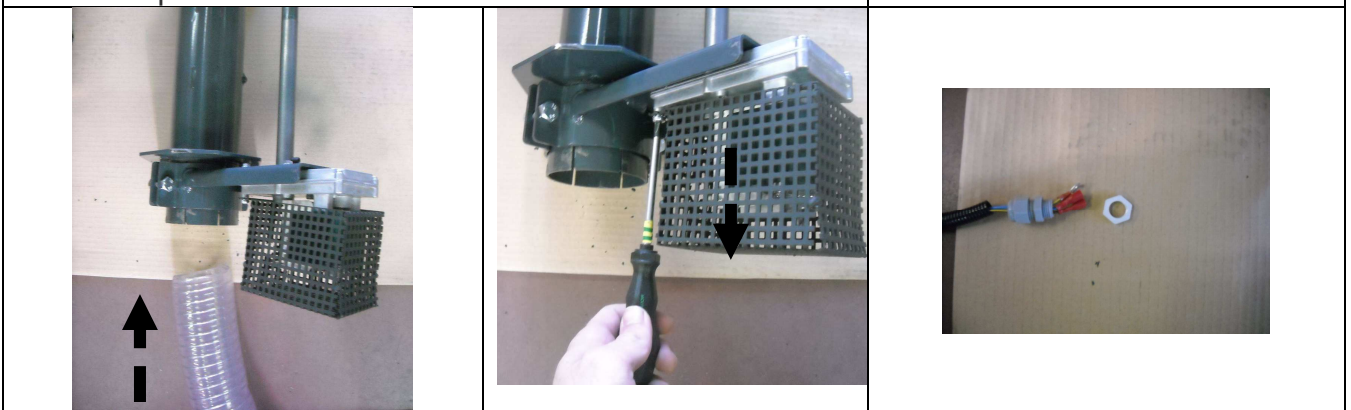


Avant l'installation du moteur vérifier le bon entraxe canal/oscillateur.



Lors du montage du moteur, repérer le méplat qui se trouve sur l'axe. La vis pointeau doit être vissée avec force sur ce méplat.

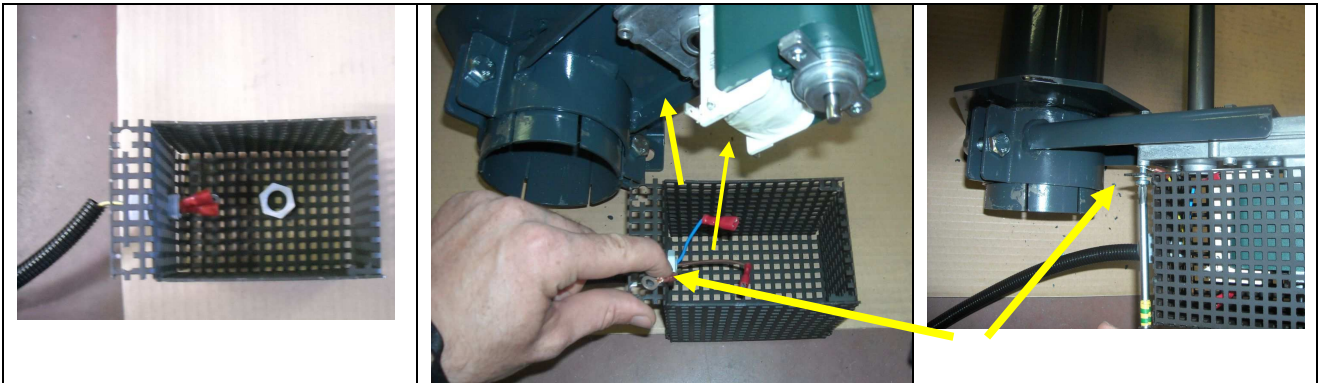
Mettre le support moteur en place sur le canal.



Insérer la gaine flexible jusqu'à sa butée puis serrer le collier.

Retirer la protection moteur.

Desserrer l'écrou presse-étoupe



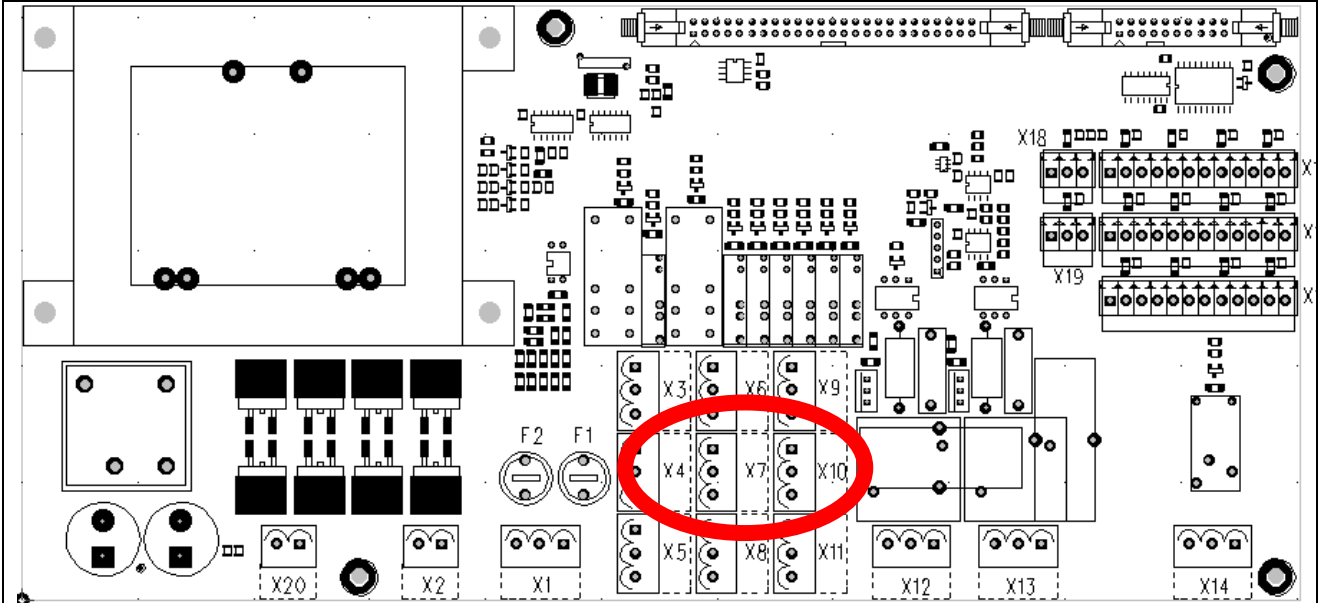
Fixer le presse étoupe sur la protection moteur

Brancher la phase et le neutre sur le moteur, puis la terre avec une des vis du capot.

Remettre en place la protection moteur.



Brancher le câble sur le connecteur fournit.



Connecter la fiche sur le bornier X7 de la platine de puissance.