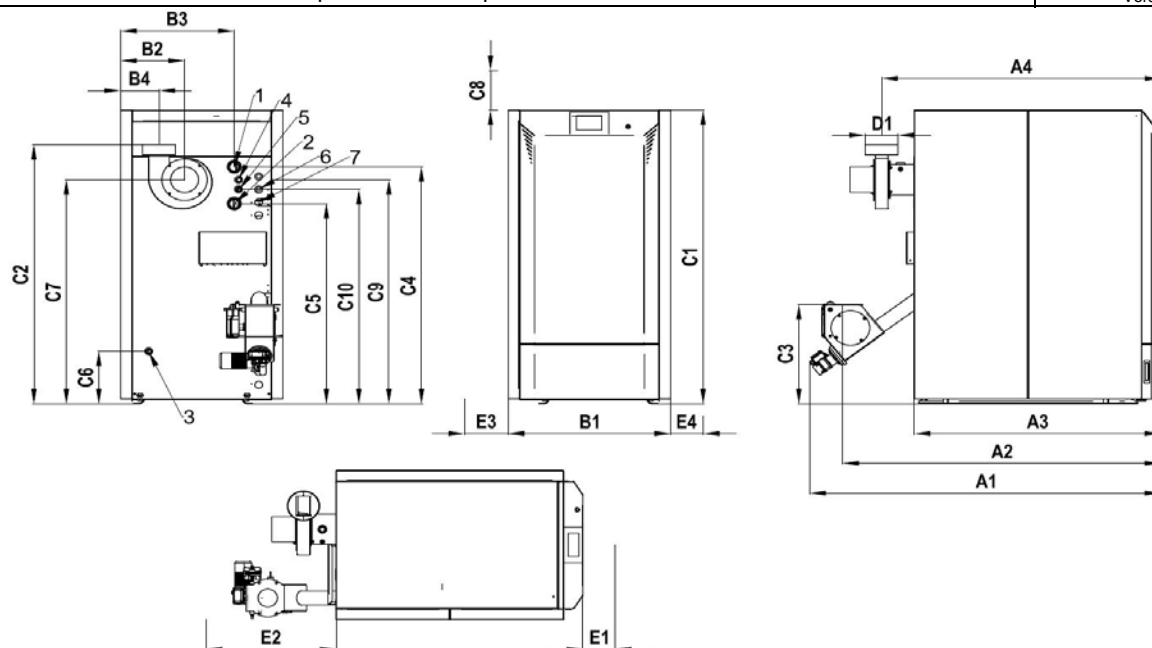


Herz pelletstar 10-60

pour extraction par vis flexible

Fiche technique

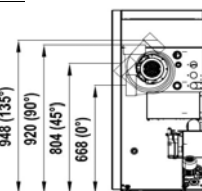
Vers. 3.1



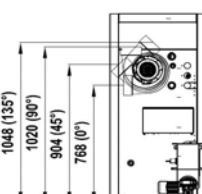
Dimensions		10	20	30	45	60
A1	Profondeur [mm]	1401	1401	1401	1621	1621
A2	Profondeur [mm]	1238	1238	1238	1454	1454
A3	Profondeur [mm]	901	979	979	1139	1139
A4	Profondeur [mm]	1067	1139	1139	1289	1289
B1	Largeur [mm]	589	589	589	750	750
B2	Largeur [mm]	233	233	233	295	295
B3	Largeur [mm]	380	380	380	524	524
B4	Largeur [mm]	128	128	128	177	177
C1	Hauteur [mm]	1135	1235	1235	1485	1485
C2	Hauteur [mm]	920	1020	1020	1311	1311
C3	Hauteur [mm]	391	391	391	505	505
C4	Hauteur [mm]	856	956	956	1200	1200
C5	Hauteur [mm]	666	766	766	1014	1014
C6	Hauteur [mm]	264	264	264	265	265
C7	Hauteur [mm]	800	870	870	1135	1135
C8	Zone extérieure sur la chaudière [mm]	366	366	366	615	615
C9	Hauteur [mm]	796	896	896	1134	1134
C10	Hauteur [mm]	-	-	-	1086	1086
D1	Diamètre raccord fumées [mm]	130	130	130	150	150
E1	Espace nécessaire à l'avant [mm]	750	750	750	750	750
E2	Espace nécessaire à l'arrière [mm]	500	500	500	600	600
E3	Espace nécessaire à gauche [mm]	750	750	750	750	750
E4	Espace nécessaire à droite [mm]	150	150	150	150	150
Raccordement		10	20	30	45	60
1	Raccord départ	1" IG	1" IG	1" IG	6/4" IG	6/4" IG
2	Raccord retour	1" IG	1" IG	1" IG	6/4" IG	6/4" IG
3	Raccord vidange/remplissage	1/2" IG	1/2" IG	1/2" IG	1/2" IG	1/2" IG
4	Doigt de gant pour chaudière auxiliaire	1/2" IG	1/2" IG	1/2" IG	1/2" IG	1/2" IG
5	Raccord sonde soupape de décharge thermique	-	-	-	1/2" IG	1/2" IG
6	Entrée échangeur de sécurité	-	-	-	1/2" IG	1/2" IG
7	Sortie échangeur de sécurité	-	-	-	1/2" IG	1/2" IG
Données techniques		10	20	30	45	60
Plage de puissance - Indication plaque signalétique [kW]		3,5 - 12,0	6,1 - 20,0	6,1 - 30,0	13,0 - 45,0	13,0 - 60,0
Plage de puissance [kW]*		3,5 - 12,0	6,1 - 20,0	6,1 - 30,0	13,0 - 46,5	13,0 - 60,3
Classe de chaudière		5	5	5	5	5
Durée de combustion maxi [h]		-	-	-	-	-
Poids chaudière [kg]		261	310	310	518	518
Pression de service min / max autorisée [bar]		1,5 / 3	1,5 / 3	1,5 / 3	1,5 / 3	1,5 / 3
Tirage autorisé min./max. [mbar]		0,05 / 0,10	0,05 / 0,10	0,05 / 0,10	0,05 / 0,10	0,05 / 0,10
Température de service max. autorisée [°C]		95	95	95	95	95
Réglage max du limiteur de température de sécurité (STB) [°C]		95	95	95	95	95
Contenance en eau [ltr.]		55	78	78	178	178
Pertes de charge pour ΔT=10K [mbar]*		17,1	14,9	14,9	14,2	14,2
Pertes de charge par ΔT=15K [mbar]*		-	-	-	-	-
Pertes de charge pour ΔT=20K [mbar]*		4,4	4,0	4,0	3,7	3,7
Pertes de charge pour ΔT=35K [mbar]*		-	-	-	-	-
Débit min pour ΔT=18K [kg/h]		764	1003	1003	2150	2150
Débit min. pour ΔT=10K [kg/h]		920	1207	1207	2586	2586
Surface échangeur [m²]		0,81	1,26	1,26	2,82	2,82
Surface grille de combustion [m²]		0,0123	0,0123	0,0123	0,0238	0,0238
Volume chambre de combustion [m³]		0,01944	0,02552	0,02552	0,07200	0,07200
Volume cendrier foyer [dm³]		14	14	14	35	35
Volume cendrier échangeurs [dm³]		11	13	13	23	23
Débit minimum pour l'échangeur de sécurité [ltr./h]		-	-	-	>1200	>1200
Pression mini eau froide [bar]		-	-	-	2	2
Surface échangeur de sécurité [m²]		-	-	-	0,12	0,12
Nombre d'échangeur de sécurité [unité]		-	-	-	1	1
Température de service max. autorisée [°C]		-	-	-	95	95
Échangeur : Nb de parcours / Nb de tubes par parcours		2 / 1x3/2x3	2 / 2x3/2x3	2 / 2x3/2x3	2 / 2x5/2x5	2 / 2x5/2x5
Volume minimum d'accumulation (recommandé) [ltr.]		300 - 500	500 - 800	500 - 800	1000 - 1500	1000 - 1500

Position possible du ventilateur:

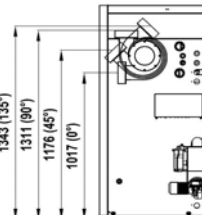
ps10




ps20-30



ps45-60



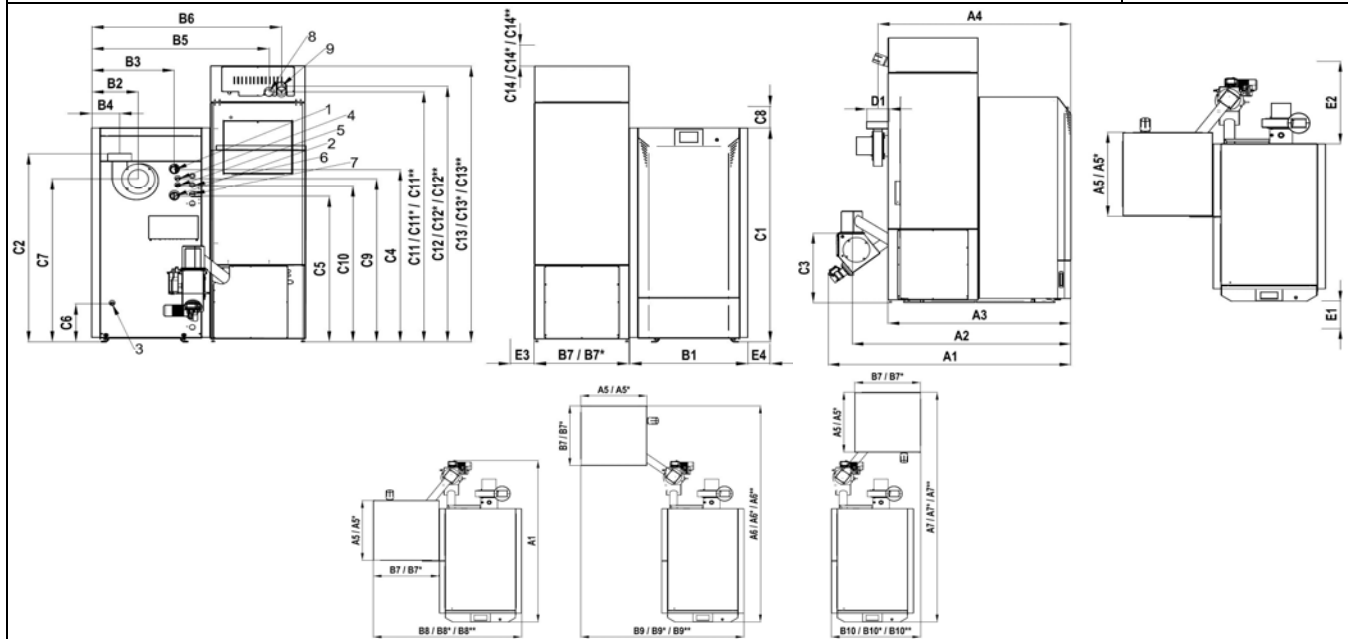
Modifications techniques réservées !

Herz pelletstar 10-60 pour extraction par vis flexible						Fiche technique
						Vers. 3.1
Données électriques	10	20	30	45	60	
Raccordement électrique [V/Hz/A] / Puissance [kW]	230/50/16 / 2,0	230/50/16 / 2,0	230/50/16 / 2,0	230/50/16 / 2,0	230/50/16 / 2,0	
Consommation électrique à puissance nominale [kW]*	0,082	0,087	0,107	0,098	0,116	
Consommation électrique à puissance minimale [kW]*	0,061	0,055	0,055	63,000	0,063	
Consommation électrique en mode "Stand By" [kW]*	0,015	0,015	0,015	0,017	0,017	
Raccordement électrique						
Ventilateur fumées [kW]	0,044	0,044	0,044	0,088	0,088	
Ventilateur fumées - Section fil [mm²] / Nb de brins	1,5 / 3+3	1,5 / 3+3	1,5 / 3+3	1,5 / 3+3	1,5 / 3+3	
Allumeur [kW]	1,6	1,6	1,6	1,6	1,6	
Allumeur - Section fil [mm²] / Nb de brins	1,5 / 3	1,5 / 3	1,5 / 3	1,5 / 3	1,5 / 3	
Vis d'alimentation [kW] / Couple nominal moteur [Nm]	0,06 / max.23,5	0,06 / max.23,5	0,06 / max.23,5	0,06 / max.23,5	0,06 / max.23,5	
Vis d'alimentation - Section fil [mm²] / Nb de brins	0,75 / 3	0,75 / 3	0,75 / 3	0,75 / 3	0,75 / 3	
Grille décentrage [kW] / Couple nominal moteur [Nm]	0,085 / 67,2	0,085 / 67,2	0,085 / 67,2	0,085 / 67,2	0,085 / 67,2	
Grille - décentrage du foyer - Section fil [mm²] / Nb de brins	0,75 / 3	0,75 / 3	0,75 / 3	0,75 / 3	0,75 / 3	
Nettoyage des échangeurs [kW] / Couple nominal moteur [Nm]	0,085 / 67,2	0,085 / 67,2	0,085 / 67,2	0,085 / 67,2	0,085 / 67,2	
Nettoyage des échangeurs-Section fil [mm²] / Nb de brins	0,75 / 3	0,75 / 3	0,75 / 3	0,75 / 3	0,75 / 3	
Système d'extraction						
Extraction par dessileur rotatif [kW]	0,37	0,37	0,37	0,37	0,37	
Extraction par vis flexible [kW]	0,06	0,06	0,06	0,06	0,06	
Emissions - Puissance nominale	10	20	30	45	60	
Température fumées [°C]*	~130	~120	~150	~110	~130	
Débit massique des fumées [kg/s]**	0,0085	0,0130	0,0190	0,0260	0,0350	
Débit volumique des fumées [Nm³/h]**	23,6	35,8	53,0	71,8	97,3	
Débit columique réel des fumées [***BNm³/h]**	34,8	51,5	82,0	100,7	143,5	
Taux de CO2 [Vol. %]	11,71	11,61	12,57	15,36	14,59	
Rendement [%]*	91,8	90,6	91,2	91,8	92,5	
Emissions - Puissance nominale	10	20	30	45	60	
Température fumées [°C]*	~85	~85	~85	~85	~85	
Débit massique des fumées [kg/s]**	0,0031	0,0050	0,0050	0,0094	0,0094	
Débit volumique des fumées [Nm³/h]**	8,6	14,0	14,0	26,1	26,1	
Débit volumique réel des fumées [***BNm³/h]**	11,3	18,0	18,0	34,3	34,3	
Taux de CO² [Vol. %]	9,22	8,82	8,82	11,70	11,70	
Rendement [%]*	90,4	90,1	90,1	91,5	91,5	
Ref. du rapport d'essai officiel	10	20	30	45	60	
N° du PV d'essai	39-10592/T2	39-10592/T3	39-10592/T3	39-10592/T1	39-10592/T1	
Organisme de controle	SZU	SZU	SZU	SZU	SZU	
Dimensions pour l'introduction en chaufferie	10	20	30	45	60	
Profondeur [mm]	865	940	940	1140	1140	
Largeur [mm]	590	590	590	750	750	
Hauteur [mm]	1130	1230	1230	1480	1480	
* selon données du rapport d'essai						
** calculé avec les valeurs combustibles du rapport d'essai						
*** mètres cubes utiles avec les valeurs de combustible données dans le rapport d'essai						
Combustible autorisé :						
Granulés de bois (DM 6mm) selon - EN ISO 17225-2 Classe A1 - Enplus - DINplus - Swisspellet						
						Modifications techniques réservées !
HERZ Energietechnik GesmbH Herzstraße 1 • A-7423 Pinkafeld e-mail: office-energie@herz.eu • www.herz.eu						

Herz pelletstar 10-60 avec réservoir d'aspiration

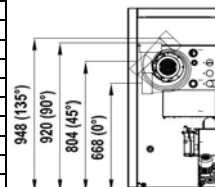
Fiche technique

Vers. 3.1

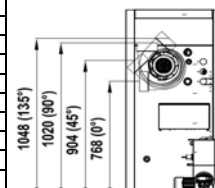


Dimensions		10	20	30	45	60
A1	Profondeur [mm]	1401	1401	1401	1621	1621
A2	Profondeur [mm]	1238	1238	1238	1454	1454
A3	Profondeur [mm]	901	979	979	1139	1139
A4	Profondeur [mm]	1067	1139	1139	1289	1289
A5	Profondeur intermédiaire PS10-30 / PS10-60 [mm]	440	440	440	440	440
A5*	Profondeur intermédiaire GRAND [mm]	600	600	600	600	600
A6	Profondeur avec intermédiaire PS10-30 [mm]	1785	1785	1785	-	-
A6*	Profondeur avec intermédiaire PS10-60 [mm]	1785	1785	1785	2005	2005
A6**	Profondeur avec intermédiaire GRAND [mm]	1940	1940	1940	2162	2162
A7	Profondeur avec intermédiaire PS10-30 [mm]	1987	1987	1987	-	-
A7*	Profondeur avec intermédiaire PS10-60 [mm]	1987	1987	1987	2208	2208
A7**	Profondeur avec intermédiaire GRAND [mm]	2077	2077	2077	2299	2299
B1	Largeur [mm]	589	589	589	750	750
B2	Largeur [mm]	233	233	233	295	295
B3	Largeur [mm]	380	380	380	524	524
B4	Largeur [mm]	128	128	128	177	177
B5	Largeur [mm]	881	881	881	1042	1042
B6	Largeur [mm]	959	959	959	1120	1120
B7	Largeur intermédiaire PS10-30 / PS10-60 [mm]	440	440	440	440	440
B7*	Largeur intermédiaire GRAND [mm]	600	600	600	600	600
B8	Largeur avec intermédiaire PS10-30 [mm]	1031	1031	1031	-	-
B8*	Largeur avec intermédiaire PS10-60 [mm]	1031	1031	1031	1193	1193
B8**	Largeur avec intermédiaire GRAND [mm]	1190	1190	1190	1351	1351
B9	Largeur avec intermédiaire PS10-30 [mm]	1234	1234	1234	-	-
B9*	Largeur avec intermédiaire PS10-60 [mm]	1234	1234	1234	1396	1396
B9**	Largeur avec intermédiaire GRAND [mm]	1329	1329	1329	1489	1489
B10	Largeur avec intermédiaire PS10-30 [mm]	668	668	668	-	-
B10*	Largeur avec intermédiaire PS10-60 [mm]	668	668	668	668	668
B10**	Largeur avec intermédiaire GRAND [mm]	826	826	826	826	826
C1	Hauteur [mm]	1135	1235	1235	1485	1485
C2	Hauteur [mm]	920	1020	1020	1311	1311
C3	Hauteur [mm]	391	391	391	505	505
C4	Hauteur [mm]	856	956	956	1200	1200
C5	Hauteur [mm]	666	766	766	1014	1014
C6	Hauteur [mm]	264	264	264	265	265
C7	Hauteur [mm]	800	870	870	1135	1135
C8	Hauteur zone extérieure sur la chaudière [mm]	366	366	366	615	615
C9	Hauteur [mm]	796	896	896	1134	1134
C10	Hauteur [mm]	-	-	-	1086	1086
C11	Hauteur avec intermédiaire PS10-30 [mm]	1354	1354	1354	-	-
C11*	Hauteur avec intermédiaire PS10-60 [mm]	1606	1606	1606	1606	1606
C11**	Hauteur avec intermédiaire GRAND [mm]	1741	1741	1741	1741	1741
C12	Hauteur avec intermédiaire PS10-30 [mm]	1394	1394	1394	-	-
C12*	Hauteur avec intermédiaire PS10-60 [mm]	1646	1646	1646	1646	1646
C12**	Hauteur avec intermédiaire GRAND [mm]	1781	1781	1781	1781	1781
C13	Hauteur avec intermédiaire PS10-30 [mm]	1503	1503	1503	1503	1503
C13*	Hauteur avec intermédiaire PS10-60 [mm]	1754	1754	1754	1754	1754
C13**	Hauteur avec intermédiaire GRAND [mm]	1921	1921	1921	1921	1921
C14	Hauteur Zone extérieure sur la chaudière PS10-30 [mm]	297	297	297	-	-
C14*	Hauteur Zone extérieure sur la chaudière PS10-60 [mm]	346	346	346	346	346
C14**	Hauteur Zone extérieure sur la chaudière GRAND [mm]	340	340	340	340	340
D1	Diamètre raccord fumées	130	130	130	150	150
E1	Espace nécessaire à l'avant [mm]	750	750	750	750	750
E2	Espace nécessaire à la poupe [mm]	500	500	500	600	600
E3	Espace nécessaire sur le côté gauche [mm]	500	500	500	500	500
E4	Espace nécessaire sur le côté droit [mm]	150	150	150	150	150

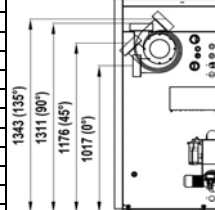
Position possible du ventilateur:
ps10



ps20-30



ps45-60



Modifications techniques réservées!

HERZ Energietechnik GesmbH
Herzstraße 1 • A-7423 Pinkafeld
e-mail: office-energie@herz.eu • www.herz.eu



Herz pelletstar 10-60 avec réservoir d'aspiration						Fiche technique
						Vers. 3.1
	Raccordement	10	20	30	45	60
1	Raccord départ	1" IG	1" IG	1" IG	6/4" IG	6/4" IG
2	Raccord retour	1" IG	1" IG	1" IG	6/4" IG	6/4" IG
3	Raccord vidange/remplissage	1/2" IG	1/2" IG	1/2" IG	1/2" IG	1/2" IG
4	Doigt de gant pour chaudière auxiliaire	1/2" IG	1/2" IG	1/2" IG	1/2" IG	1/2" IG
5	Raccord sonde soupape de sécurité thermique	-	-	-	1/2" IG	1/2" IG
6	Entrée échangeur de sécurité	-	-	-	1/2" IG	1/2" IG
7	Sortie échangeur de sécurité	-	-	-	1/2" IG	1/2" IG
8	Raccord retour air aspiration	ea 45	ea 45	ea 45	ea 45	ea 45
9	Raccord gaine d'aspiration	ea 60	ea 60	ea 60	ea 60	ea 60
	Données techniques	10	20	30	45	60
	Plage de puissance - Indication plaque signalétique [kW]	3,5 - 12,0	6,1 - 20,0	6,1 - 30,0	13,0 - 45,0	13,0 - 60,0
	Plage de puissance [kW]*	3,5 - 12,0	6,1 - 20,0	6,1 - 30,0	13,0 - 46,5	13,0 - 60,3
	Classe de chaudière	5	5	5	5	5
	Durée de combustion maxi [h]	-	-	-	-	-
	Poids chaudière [kg]	261	310	310	518	518
	Pression de service min / max autorisée [bar]	1,5 / 3	1,5 / 3	1,5 / 3	1,5 / 3	1,5 / 3
	Tirage autorisé min./max. [mbar]	0,05 / 0,10	0,05 / 0,10	0,05 / 0,10	0,05 / 0,10	0,05 / 0,10
	Température de service max. autorisée [°C]	95	95	95	95	95
	Réglage max du limiteur de température de sécurité	95	95	95	95	95
	Contenance en eau [litr.]	55	78	78	178	178
	Pertes de charge pour ΔT=10K [mbar]*	17,1	14,9	14,9	14,2	14,2
	Pertes de charge pour ΔT=15K [mbar]*	-	-	-	-	-
	Pertes de charge pour ΔT=20K [mbar]*	4,4	4,0	4,0	3,7	3,7
	Pertes de charge pour ΔT=35K [mbar]*	-	-	-	-	-
	Débit min. pour ΔT=18K [kg/h]	764	1003	1003	2150	2150
	Débit min. pour ΔT=10K [kg/h]	920	1207	1207	2586	2586
	Surface échangeur [m²]	0,81	1,26	1,26	2,82	2,82
	Surface grille de combustion [m²]	0,0123	0,0123	0,0123	0,0238	0,0238
	Volume chambre de combustion [m³]	0,01944	0,02552	0,02552	0,07200	0,07200
	Volume cendrier foyer [dm³]	14	14	14	35	35
	Volume cendrier échangeurs [dm³]	11	13	13	23	23
	Débit minimum pour l'échangeur de sécurité [litr./h]	-	-	-	>1200	>1200
	Pression mini eau froide [bar]	-	-	-	2	2
	Surface échangeur de sécurité [m²]	-	-	-	0,12	0,12
	Nombre d'échangeur de sécurité [unité]	-	-	-	1	1
	Température de service max. autorisée [°C]	-	-	-	95	95
	Échangeur : Nb de parcours / Nb de tubes par parcours	2 / 1x3/2x3	2 / 2x3/2x3	2 / 2x3/2x3	2 / 2x5/2x5	2 / 2x5/2x5
	Volume minimum d'accumulation (recommandé) [litr.]	300 - 500	500 - 800	500 - 800	1000 - 1500	1000 - 1500
	Poids trémie PS10-30 [kg]	60,5	-	-	-	-
	Contenance trémie PS10-30 [kg] / [litr]	-	ca. 56 / 86	-	-	-
	Poids trémie PS10-60 [kg]	-	-	66,5	-	-
	Contenance trémie PS10-60 [kg] / [litr.]	-	-	ca. 71 / 109	-	-
	Poids trémie GRAND [kg]	-	-	-	-	-
	Contenance trémie GRAND [kg] / [litr.]	-	-	ca. 156 / 240	-	-
	Données électriques	10	20	30	45	60
	Raccordement électrique [V/Hz/A] / Puissance [kW]	230/50/16 / 2,0	230/50/16 / 2,0	230/50/16 / 2,0	230/50/16 / 2,0	230/50/16 / 2,0
	Consommation électrique à puissance nominale [kW]*	0,082	0,087	0,107	0,098	0,116
	Consommation électrique à puissance minimale [kW]*	0,061	0,055	0,055	63,000	0,063
	Consommation électrique en mode "Stand By" [kW]*	0,015	0,015	0,015	0,017	0,017
	Raccordement électrique					
	Ventilateur d'extraction [kW]	0,044	0,044	0,044	0,088	0,088
	Ventilateur fumées - Section fil [mm²] / Nb de brins	1,5 / 3+3	1,5 / 3+3	1,5 / 3+3	1,5 / 3+3	1,5 / 3+3
	Allumeur [kW]	1,6	1,6	1,6	1,6	1,6
	Allumeur - Section fil [mm²] / Nb de brins	1,5 / 3	1,5 / 3	1,5 / 3	1,5 / 3	1,5 / 3
	Vis d'alimentation [kW] / Couple nominal moteur [Nm]	0,06 / max.23,5	0,06 / max.23,5	0,06 / max.23,5	0,06 / max.23,5	0,06 / max.23,5
	Vis d'alimentation - Section fil [mm²] / Nb de brins	0,75 / 3	0,75 / 3	0,75 / 3	0,75 / 3	0,75 / 3
	Grille de décendrage [kW] / Couple nominal moteur [Nm]	0,085 / 67,2	0,085 / 67,2	0,085 / 67,2	0,085 / 67,2	0,085 / 67,2
	Grille de décendrage - Section fil [mm²] / Nb de brins	0,75 / 3	0,75 / 3	0,75 / 3	0,75 / 3	0,75 / 3
	Nettoyage échangeurs [kW] / Couple nominal moteur [Nm]	0,085 / 67,2	0,085 / 67,2	0,085 / 67,2	0,085 / 67,2	0,085 / 67,2
	Nettoyage échangeurs-Section fil [mm²] / Nb de brins	0,75 / 3	0,75 / 3	0,75 / 3	0,75 / 3	0,75 / 3
	Système d'extraction					
	Système d'extraction pneumatique [kW]	0,18	0,18	0,18	0,18	0,18
	Emissions - Puissance nominale	10	20	30	45	60
	Température fumées [°C]	~130	~120	~150	~110	~130
	Débit massique des fumées [kg/s]**	0,0085	0,0130	0,0190	0,0260	0,0350
	Débit volumique des fumées [Nm³/h]**	23,6	35,8	53,0	71,8	97,3
	Débit volumique réel des fumées [Bm³/h]**	34,8	51,5	82,0	100,7	143,5
	Taux de CO2 [Vol. %]*	11,71	11,61	12,57	15,36	14,59
	Rendement [%]*	91,8	90,6	91,2	91,8	92,5
	Emissions - Puissance minimale	10	20	30	45	60
	Température fumées [°C]	~85	~85	~85	~85	~85
	Débit massique des fumées [kg/s]**	0,0031	0,0050	0,0050	0,0094	0,0094
	Débit volumique des fumées [Nm³/h]**	8,6	14,0	14,0	26,1	26,1
	Débit volumique réel des fumées [Bm³/h]**	11,3	18,0	18,0	34,3	34,3
	Taux de CO2 [Vol. %]*	9,22	8,82	8,82	11,70	11,70
	Rendement [%]*	90,4	90,1	90,1	91,5	91,5
	Ref. du rapport d'essai officiel	10	20	30	45	60
	N° du PV d'essai	39-10592/T2	39-10592/T3	39-10592/T3	39-10592/T1	39-10592/T1
	Organisme de contrôle	SZU	SZU	SZU	SZU	SZU
	Dimensions pour l'introduction en chaufferie	10	20	30	45	60
	Profondeur	865	940	940	1140	1140
	Largeur	590	590	590	750	750
	Hauteur	1130	1230	1230	1480	1480
* selon données du rapport d'essai ** calculé avec les valeurs combustibles du rapport d'essai *** mètres cubes utiles avec les valeurs de combustible données dans le rapport d'essai						
Combustible autorisé : Granulés de bois (DM 6mm) selon - EN ISO 17225-2 Classe A1 - Enplus - DINplus - Swisspellet						Modifications techniques réservées !
HERZ Energietechnik GesmbH Herzstraße 1 • A-7423 Pinkafeld e-mail: office-energie@herz.eu • www.herz.eu						