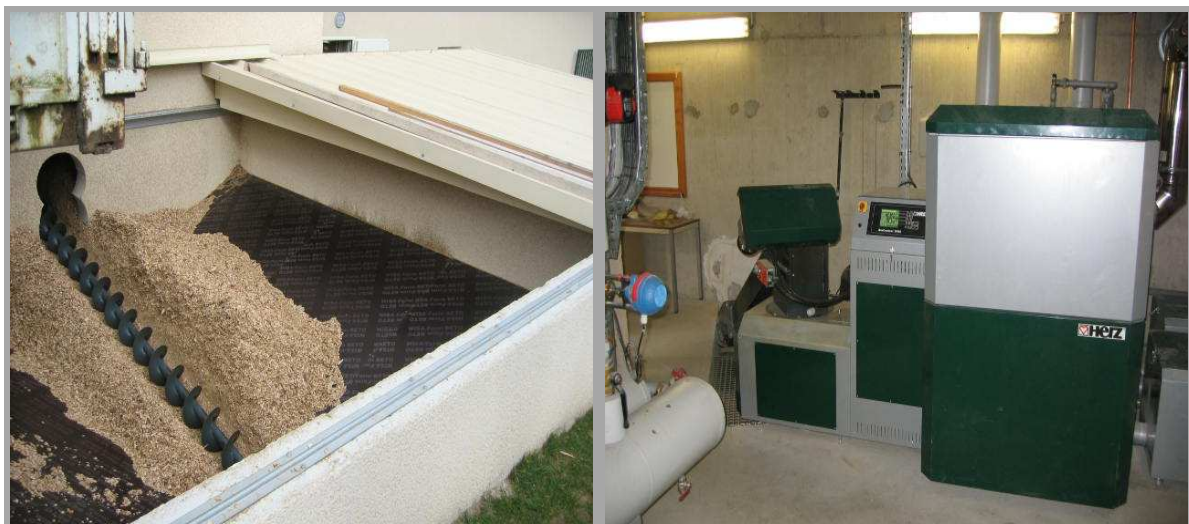


SBthermique

CHAUDIERE BOIS HERZ 150 kW

Chaufferie bois déchiqueté en sous sol
avec remplissage par trémie extérieure :

- Système d'extraction horizontal par pales rotatives, diamètre 6 m
- Vis reprise (optimisation de stockage)
- Vis de remplissage silo
- Livraison sur site (hors mise en chaufferie)
- Montage (hors raccordements hydrauliques et fumées)
- Mise en service



Livraison du bois déchiqueté réalisée par camion benne (35 m³), alimentation du silo à partir de la trémie de remplissage.